

## ТЕХНИЧЕСКИЙ ПАСПОРТ ИЗДЕЛИЯ

## ТЕХНИЧЕСКИЙ ПАСПОРТ ИЗДЕЛИЯ



Производитель: Valtec s.r.l., Via G. Di Vittorio 9, 25125-Brescia, ITALY



Рис.1



Рис.2

**КРАН ШАРОВЫЙ УГЛОВОЙ С ФИЛЬТРОМ  
ДЛЯ ШТУЦЕРНОГО СОЕДИНЕНИЯ**

Артикул **VT 7682**

ПС - 337

# ТЕХНИЧЕСКИЙ ПАСПОРТ ИЗДЕЛИЯ

ГАРАНТИЙНЫЙ ТАЛОН № \_\_\_\_\_

Наименование товара – **КРАН ШАРОВЫЙ УГЛОВОЙ С ФИЛЬТРОМ ДЛЯ ШТУЦЕРНОГО СОЕДИНЕНИЯ**

Марка, артикул, типоразмер **VT 7682**

Количество: \_\_\_\_\_

Название и адрес торгующей организации \_\_\_\_\_

Дата продажи \_\_\_\_\_ Подпись продавца \_\_\_\_\_

Штамп или печать \_\_\_\_\_ Штамп о приемке \_\_\_\_\_  
торгующей организации

**С условиями гарантии СОГЛАСЕН:**

ПОКУПАТЕЛЬ \_\_\_\_\_ (подпись)

**Гарантийный срок – Восемьдесят четыре месяца с даты продажи конечному потребителю**

По вопросам гарантийного ремонта, рекламаций и претензий к качеству изделий обращаться в сервисный центр ООО «Веста Трейдинг» по адресу: г. Санкт-Петербург, ул. Профессора Качалова, дом 11 литер «П», тел/факс (812)3247742, 5674814

При предъявлении претензии к качеству товара, покупатель предоставляет следующие документы:

1. Заявление в произвольной форме, в котором указываются:
  - название организации или Ф.И.О. покупателя, фактический адрес и контактные телефоны;
  - название и адрес организации, производившей монтаж;
  - основные параметры системы, в которой использовалось изделие;
  - краткое описание дефекта.
2. Документ, подтверждающий покупку изделия (накладная, квитанция).
3. Акт гидравлического испытания системы, в которой монтировалось изделие.
4. Настоящий заполненный гарантийный талон.

Отметка о возврате или обмене товара: \_\_\_\_\_

Дата: «\_\_» \_\_\_\_\_ 200\_\_ г. Подпись \_\_\_\_\_

Паспорт разработан в соответствии с требованиями ГОСТ 2.601-95

# ТЕХНИЧЕСКИЙ ПАСПОРТ ИЗДЕЛИЯ

**Рис. 1** - для подключения смесителя 1/2xM10

**Рис. 2**- для подключения стиральной или посудомоечной машины 1/2x1/2, 1/2x3/4

## Назначение и область применения

Кран с фильтром предназначен для присоединения к сети холодного и горячего водоснабжения смесителей, стиральных, посудомоечных машин, унитазов и прочей бытовой техники, подключаемой с помощью металлических трубок или гибких подводок на штуцерном соединении.

## Технические характеристики

таблица 1

№	Характеристика	Значение	Обоснование
1	Класс герметичности затвора	«А»	ГОСТ 9544-93
2	Нормативный срок службы	15 лет	ГОСТ 4.114-84
3	Минимальный ресурс	3000 циклов	ГОСТ 4.114-84, ГОСТ 21345-8
4	Наработка на отказ	3000 циклов	ГОСТ 4.114-84, ГОСТ 21345-8
5	Ремонтопригодность	неремонтопригоден	ГОСТ 4.114-84
6	Диаметр условного прохода Ду	1/2"	ГОСТ 21345-8
7	Условное нормативное давление Ру (PN)	0,8 МПа (120psi)	ГОСТ 26349-84, ГОСТ 356-80
8	Температурный интервал	-10°C до +80°C	ГОСТ 4.114-84
9	Коэффициент пропускной способности Kv, м3/ч	1,58	

Паспорт разработан в соответствии с требованиями ГОСТ 2.601-95

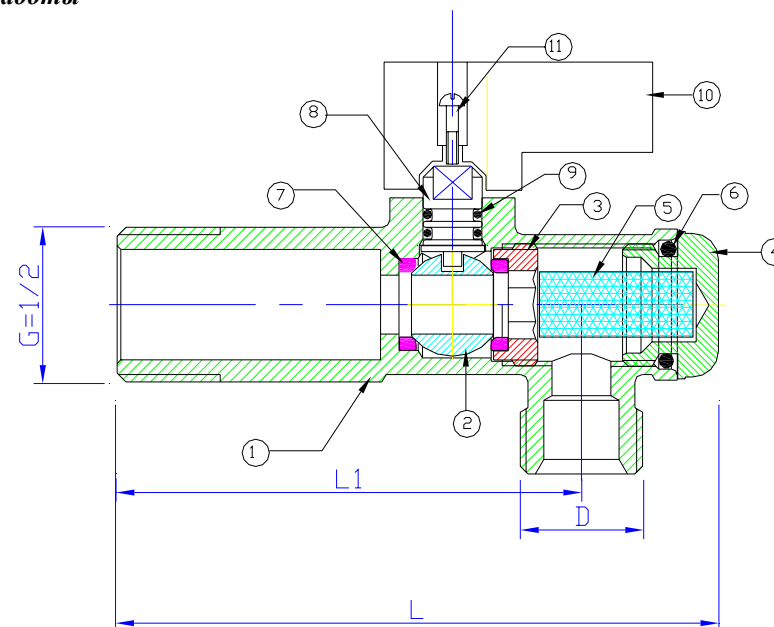
## ТЕХНИЧЕСКИЙ ПАСПОРТ ИЗДЕЛИЯ

### Условия гарантийного обслуживания

1. Претензии к качеству товара могут быть предъявлены в течение гарантийного срока.
2. Неисправные изделия в течение гарантийного срока ремонтируются или обмениваются на новые бесплатно. Решение о замене или ремонте изделия принимает сервисный центр ООО «Веста Трейдинг». Замененное изделие или его части, полученные в результате ремонта, переходят в собственность ООО «Веста Трейдинг».
3. Затраты, связанные с демонтажом, монтажом и транспортировкой неисправного изделия в период гарантийного срока Покупателю не возмещаются.
4. В случае необоснованности претензии, затраты на диагностику и экспертизу изделия оплачиваются Покупателем.
5. Изделия принимаются в гарантийный ремонт (а также при возврате) полностью укомплектованными

## ТЕХНИЧЕСКИЙ ПАСПОРТ ИЗДЕЛИЯ

### Устройство и принцип работы



В латунном никелированном корпусе крана 1 помещается шаровой затвор 2 из хромированной латуни, уплотненный прокладками 7 из PTFE. Затвор удерживается в корпусе при помощи прижимной гайки 3, имеющей шестигранное (под ключ) проходное сечение. Затвор управляется с помощью латунного штока 8 с двумя сальниковыми кольцами 9 из NBR. В корпус крана помещен фильтроэлемент из нержавеющей стали AISI 316 с ячейкой 800мкм. Латунная никелированная пробка фильтра 4 присоединена к корпусу через прокладку 6 из NBR. Ручка крана выполнена из ABS пластика и крепится к штоку стальным оцинкованным винтом 11. Штуцерный патрубок с резьбой M10 дополнительно снабжен накидной гайкой с уплотнительной муфтой из NBR с распределительным латунным кольцом.

### Габаритные размеры

таблица 2

Марка	L, мм	L1, мм	D	Диаметр декоративной чашки, мм
1/2x1/2	82	64,5	G 1/2	55
1/2 x 3/4	82	63	G 3/4	55

## ТЕХНИЧЕСКИЙ ПАСПОРТ ИЗДЕЛИЯ

### Возможные неисправности и способы их устранения (продолжение)

Течь из-под накидной гайки (для гибких подводок)	Износ прокладки гибкой подводки	Заменить прокладку
Течь из-под накидной гайки (для металлических трубок)	Несоосность патрубка и трубки	Изогнуть штангу смесителя соответствующим образом
Течь из-под ручки	Износ сальникового уплотнителя	Замена крана

### Утилизация

Утилизация изделия (переплавка, захоронение, перепродажа) производится в порядке, установленном Законами РФ от 22 августа 2004 г. № 122-ФЗ "Об охране атмосферного воздуха", от 10 января 2003 г. № 15-ФЗ "Об отходах производства и потребления", а также другими российскими и региональными нормами, актами, правилами, распоряжениями и пр., принятыми во исполнение указанных законов.

### Гарантийные обязательства

Изготовитель гарантирует соответствие угловых шаровых кранов с фильтром для штуцерного соединения **VT 7682** требованиям безопасности, при условии соблюдения потребителем правил использования, транспортировки, хранения, монтажа и эксплуатации.

Гарантия распространяется на все дефекты, возникшие по вине завода - изготовителя.

Гарантия не распространяется на дефекты, возникшие в случаях:

- нарушения паспортных режимов хранения, монтажа, испытания, эксплуатации и обслуживания изделия;
- ненадлежащей транспортировки и погрузо-разгрузочных работ;
- наличия следов воздействия веществ, агрессивных к материалам изделия;
- наличия повреждений, вызванных пожаром, стихией, форс - мажорными обстоятельствами;
- повреждений, вызванных неправильными действиями потребителя;
- наличия следов постороннего вмешательства в конструкцию изделия.

## ТЕХНИЧЕСКИЙ ПАСПОРТ ИЗДЕЛИЯ

### Габаритные размеры (продолжение)

½ x M10	82	65	M10	55
---------	----	----	-----	----

### Указания по монтажу

Кран должен устанавливаться таким образом, чтобы пробка фильтра не была направлена вверх. При этом должен быть обеспечен свободный доступ для обслуживания фильтра. Кран надлежит монтировать с помощью рожкового ключа соответствующего размера за шестигранную часть корпуса. Запрещается монтировать кран с помощью разводных или рычажных ключей.

Присоединение крана к трубопроводу рекомендуется осуществлять с помощью водорозетки (угольника с креплением), жестко закрепленной на стене.

### Указания по эксплуатации и техническому обслуживанию

Кран должен эксплуатироваться при давлении и температуре, изложенных в разделе 2. Для прочистки фильтроэлемента необходимо перекрыть кран, с помощью рожкового ключа отвернуть пробку фильтра и достать фильтроэлемент, при этом его следует держать таким образом, чтобы скопившийся шлам не остался в корпусе крана.

### Условия хранения и транспортировки

Краны должны храниться в упаковке предприятия – изготовителя по условиям хранения 3 по ГОСТ 15150-69.

### Возможные неисправности и способы их устранения

таблица 3

Неисправность	Причина	Способ устранения
Течь из-под муфтового соединения	Некачественная герметизация соединения	Разобрать соединение, заменить старый уплотнитель
Кран пропускает воду	Ослабление затяжки прижимной гайки	Подтянуть прижимную гайку